

## A chi è rivolto

Psicologi, educatori, artisti, professionisti della salute, del benessere e dell'arte, operatori sociali, che vogliono lavorare con i bambini e/o con chi si prende cura di loro, con pratiche somatiche

### Questo training è progettato per persone che:

... credono di poter fare la differenza nella vita dei bambini, aggiungendo nuovi strumenti al proprio talento e al proprio background professionale;

... Credono che il lavoro di gruppo con spirito collaborativo possa generare ampi effetti positivi sui bambini e su noi tutti

... Vogliono incorporare i segreti delle esperienze corporee e somatiche nelle loro tecniche e competenze;

... sono interessati, curiosi e disposti a innovarsi e sviluppare progetti per bambini, genitori e professionisti coinvolti;

## Biografia

Ale Duarte è docente internazionale, educatore somatico e terapeuta. È il fondatore di "Tune in to Children" e ha insegnato i suoi programmi di formazione professionale in oltre 25 paesi. È esperto nell'equilibrare le dinamiche familiari e nel risolvere i traumi infantili. Il suo approccio attiva la capacità intrinseca del corpo di un bambino a riprendersi dallo stress e dagli eventi traumatici, attraverso una coscienza somatica altamente sintonizzata all'interno della relazione terapeutica. Duarte è stato protagonista di Discovery Channel con la sua esperienza sul rapporto genitore-figlio, ha progettato l'installazione d'arte multimediale "Alice's Cabinet", che si concentra sulla percezione e l'autoregolazione", offre supporto logistico ai professionisti del Trauma in aree di disastri naturali e conflitti in molti paesi. La sua dinamica collaborazione con organizzazioni, ospedali e istituzioni multidisciplinari riflette la sua dedizione a condividere un approccio centrato sul corpo per la guarigione, l'esplorazione di sé e il benessere dei bambini, degli adulti, delle famiglie e delle comunità.



## Associazione Progetto Somamente

Via Maiocchi 18  
20129 - Milano



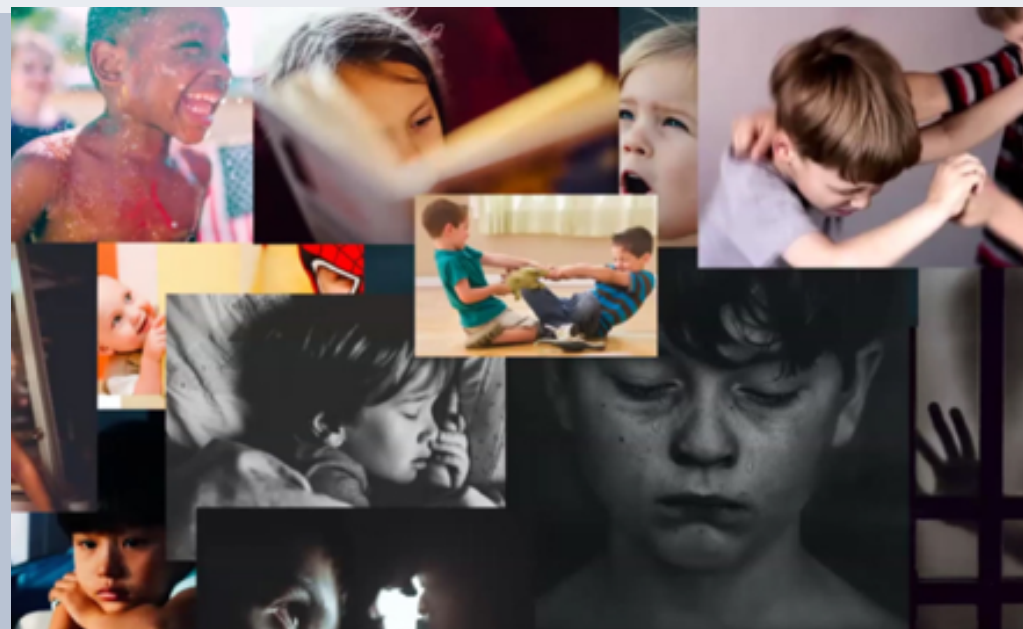
24-28 marzo 2021  
7 - 11 luglio 2021

# Training TUNE IN TO CHILDREN SINTONIZZARSI COI BAMBINI

con **ALE DUARTE**

10 giornate- 2 seminari di 5 giorni - pratici e interattivi.  
Intuizioni originali e strategie efficaci per promuovere guarigione e benessere in individui e gruppi, bambini e adulti.

Un nuovo percorso formativo per sviluppare la gestione delle emozioni.  
Essenziale per chi lavora coi bambini o con tematiche legate all'infanzia.



Per favorire l'apprendimento del prezioso insegnamento  
il percorso è residenziale e si svolge a

**Monteortone (Padova) - Terme San Marco**

## Info e iscrizioni

info@somatic-experiencing.it - www.somatic-experiencing.it  
+39 02 29510029

10 giorni per i professionisti della relazione d'aiuto e dell'educazione

Scopo di **“Tune in to Children Facilitation Program”** di **Ale Duarte** è aiutare i professionisti nel supportare il bambino, sopraffatto da un evento stressante o traumatico, a riorganizzare e riequilibrare il sistema nervoso autonomo a livello biologico e di sopravvivenza, attraverso l'uso del gioco e del movimento gioioso, aumentando consapevolezza di sé e degli altri.

**Sintonizzarsi col bambino** è un modello per ripristinare l'innata capacità di autoregolazione e il senso di vitalità, aumentando capacità di rilassamento e di senso di integrità.

*Il processo personale dell'adulto professionista da l'accesso alla relazione profonda di guarigione in sé e nell'altro.*

*Praticheremo recuperando in noi il bambino che ancora ha bisogno di essere aiutato, sostenuto, alleggerito, per essere integrato nel nostro essere adulti.*

La maggior parte di noi adulti ha tempo e spazio ha sviluppato capacità e competenze per orientarsi in questo mondo indaffarato, mentre i bambini che vivono questo continuo cambiamento, fatto di stimoli costanti e pressione continua a migliorare, possono rimanerne travolti.

Se tutto ciò è poi accoppiato a eventi di vita traumatici – da una semplice caduta, alla malattia o alla perdita di un genitore – e dal costante stress presente nelle famiglie contemporanee, il comportamento ne risulta ulteriormente influenzato.

**Sintonizzarsi col bambino** promuove la capacità naturale dei bambini di autoregolarsi nonché di sviluppare relazioni sane durante il loro processo di crescita.

Cosa può impedir loro di sentirsi e agire in modo creativo e attivo nel mondo che li circonda, allora?

La vera causa di fondo è la sensazione di essere sopraffatti.

È aiutandoli a sviluppare la consapevolezza delle proprie emozioni ed esperienze, che questa sensazione travolgente può essere contenuta: così i bambini si sentiranno in grado di avere relazioni sane, di imparare e di seguire la loro voce interiore e il loro sé creativo.

*Riattiveremo in noi la capacità di giocare ed emozionarci, rinegoziando la vitalità con il senso di sopraffazione tipica del trauma neurofisiologico, emotivo, psicologico.*

Con attività ed esempi specifici, Ale condurrà questi workshop pratici e interattivi con intuizioni originali e strategie efficaci per lavorare con individui e gruppi al fine di promuovere la guarigione e il benessere.

Sarà la sua pratica orientata al corpo da una prospettiva esperienziale, a stimolare la consapevolezza del disagio somatico che può essere presente in noi e nei bambini che ci circondano.



## Programma

### Modulo 1 – Le cinque fasi di autoregolazione

#### Struttura del processo di facilitazione organica

- Valori anomali energetici, comportamentali e relazionali
- Tracking del sistema: riconoscimento dei processi di elaborazione
- Orientamento di sviluppo e di guarigione
- 5 fasi - Principi dei cicli (i 3 livelli: sopravvivenza/costruzione/ compassione)
- L'Embodiment delle 5 fasi (lavorare con prontezza e integrazione)
- Orientamento e spazialità - mondo interno / esterno, filtri di percezione
- Strategia e Costruzione del Caso (cicli, differenziazione, schemi, chiusura)
- Sviluppare e creare attività per i bambini

### Modulo 2 - Canali energetici e contatto di resilienza

- Tracking del Sistema: movimenti consapevoli di lavoro tra canali (cognitivo, comportamentale, relazionale, emotivo, energetico, cognitivo) durante tutta la sessione
- Interdipendenza tra i diversi canali
- Le Quattro Intenzioni della Facilitazione Organica (incoraggiare, contenere, supportare, far scorrere)
- Le due competenze principali: "Wait & Unfold" (Aspettare e Svolgere) e "Integrazione - assistere all'emergere del significato"
- Embodiment: sintonizzazione con il campo elettromagnetico
- Tecniche di Resilience Touch per brevi interventi
- Effetti dello stress sul corpo energetico